



SICHERHEIT IM GROSSFORMAT

Datensicherheit im Großformatdruck mit den
Canon imagePROGRAF Serien

Canon

See the bigger picture

SICHERHEIT GEHT VOR

Das Funktionieren Ihres Unternehmens hängt wesentlich von Daten und Informationstechnik ab. Die Datenmengen und die Zahl der Kontaktpunkte steigen. Gesetzliche Vorgaben und Anforderungen ändern sich. Das birgt hohe Risiken.

„Eine Studie der IDC ergab, dass mehr als die Hälfte der befragten Unternehmen in den letzten 12 Monaten IT-Sicherheitsverletzungen im Zusammenhang mit dem Druck erlebt hat.“

IDC WhitePaper, The Business Value of Printer Security, 2015

„In 92% der Unternehmen gab es in den letzten 5 Jahren Datenpannen; weitere 3% standen dicht davor.“

Facing the cyber risk challenge, LLOYD'S, 2016

„Kein Standort, keine Branche, keine Firma ist gegen Datenmissbrauch gefeit.“

Verizon: 2016 Data Breach Investigations Report

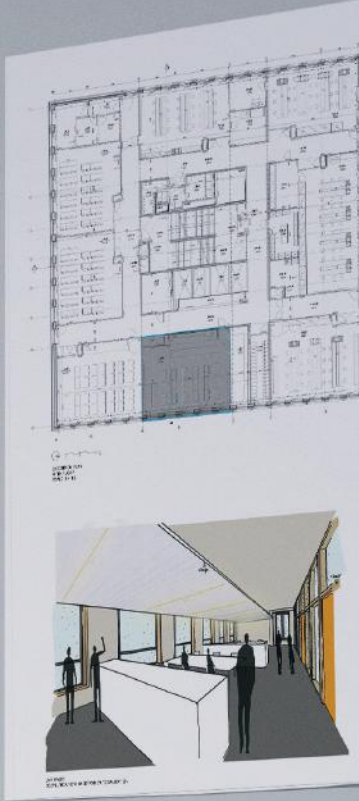
Die Druckdaten Ihrer Dateien und die Ihrer Kunden wandern zwischen Personen, Unternehmen, Behörden, Lieferanten und Druckstationen hin und her.

Jeden Tag gibt es neue Sicherheitsrisiken, mit denen sich Unternehmen auseinandersetzen müssen. Doch es ist nicht mehr möglich, „die Bösen“ fernzuhalten oder anzunehmen, dass der Verlust von Daten außerhalb der Firewall verursacht wird. Oft wollen Firmen nicht wahrhaben, wie sich Sicherheitsrisiken auf ihr Geschäft auswirken können. Doch wenn der Ernstfall eintritt, ist es zu spät.

Wir möchten Ihnen helfen, dass dieser Fall nicht eintritt.

Sie müssen in Ihrem Unternehmen verstärkt folgende Risiken und Verordnungen beachten:

- Gefährdung durch neue Angriffsquellen
- unangemessene Verwendung interner Daten – fahrlässig oder vorsätzlich
- mangelhaft gesicherte Druckprozesse
- mangelhaft verwaltete Daten
- Geräte von Fremdanbietern und fehlende Richtlinien im Umgang mit Privatgeräten, die auf der Arbeit verwendet werden
- DSGVO, die Datenschutz-Grundverordnung





DSGVO
Die Datenschutz-
Grundverordnung –
eine wirklich große
Herausforderung.

Vor dem Hintergrund massiver Datenschutzverletzungen und Datenlecks hat sich weltweit ein Bewusstsein für Datenschutz entwickelt, Verbraucher und Unternehmen gegen nachlässigen Umgang mit sensiblen Informationen zu schützen.

Dies hat eine Vielzahl von Verordnungen nach sich gezogen, die Informationssicherheit, Datenschutz und Haftung regeln und von denen bestimmte Branchen oder Firmen im Allgemeinen betroffen sind.

Auch um Ihre Arbeit und Dienstleistung bei Ausschreibungen, öffentlichen und größeren Kunden anbieten zu können, müssen oft Sicherheitszertifizierungen und -standards nachgewiesen werden.

Die Datenschutz-Grundverordnung ist seit 2018 in Kraft und ist mit strengen Auflagen für Unternehmen bei der Verwaltung, Verwendung und Weitergabe persönlicher Daten verbunden.

Obwohl es sich um eine EU-Verordnung handelt, hat sie auch jenseits Europas erhebliche Auswirkungen. Denn jede Firma, die EU-Bürgern Waren und Dienstleistungen anbietet, muss diese Regeln einhalten. Dabei geht es nicht nur um Vertraulichkeit, sondern auch um Data-Governance und die Anpassung der Rechte der Bürger an die neuen technischen Entwicklungen.



Ihre Kunden nehmen die Sicherheit ihrer Informationen immer wichtiger:

„75% der Verbraucher finden, dass der Schutz personenbezogener Daten eine Priorität ist.“

Earning Consumer Trust in BIG Data: A European Perspective, The Boston Consulting Group and DLA PIPER

„Datensicherheit ist europäischen Verbrauchern sehr wichtig: 88% sind der Meinung, dass dies bei der Auswahl einer Firma wichtig ist, sogar wichtiger als Produktqualität (86%) und Kundendienst (82%).“

Symantec, State of Privacy 2015

In puncto Datenschutz und -sicherheit bei Kunden Vertrauen aufzubauen, wird Voraussetzung für geschäftlichen Erfolg in der digitalen Wirtschaft.

Die Rolle von Canon beim Schutz Ihrer Daten

Wir bieten mit den imagePROGRAF PRO-, imagePROGRAF TZ-, imagePROGRAF TX-, imagePROGRAF TM- und imagePROGRAF TA-Systemen ein umfassendes und produktbezogenes Sicherheitspaket. Allerdings ist der Ansatz von Canon viel weiter gefasst.

Canon ist vorausschauender Partner beim Schutz Ihrer Daten. Wir möchten Ihre IT-Sicherheit insgesamt verstärken und somit Ihr Unternehmen weiterhin wettbewerbsfähig machen. Als Anbieter vieler Dokumenten- und Informationsmanagement-Lösungen, nehmen wir unsere Verantwortung in Sachen Informations-

sicherheit sehr ernst. Unsere Kunden wissen es zu schätzen, dass hinter unseren Produkten und Leistungen die nötige Expertise und Beratung stehen, um Informationsressourcen zu schützen.

Wir unterstützen Sie dabei, Maßnahmen umzusetzen, mit denen Sie Ihr angestrebtes Schutzniveau erreichen, und innerhalb Ihres Unternehmens das Bewusstsein für Risiken und Chancen bei der Informationssicherheit zu schärfen.

Einen zusätzlichen Sicherheitsaspekt wollen wir nicht unerwähnt lassen – die Dokumentenechtheit der Drucke der aktuellen imagePROGRAF TX- und TZ-Systeme, dank der PTS-Zertifizierung nach §29 der Dienstordnung der Notare.



Sprechen Sie uns direkt an. Wir helfen Ihnen gerne weiter.

LFP-Security:
02151 345-102
lfp@canon.de

Mit den imagePROGRAF Systemen sind Sie auf der sicheren Seite. Ganz einfach.

SICHERHEIT IST FÜR UNS STANDARD



Die Kernkompetenz

Die Canon imagePROGRAF PRO-, TZ-, TX-, TM- und TA-Systeme bestechen durch beste Qualität bei CAD, Grafik, Renderings und Fotografien in Verbindung mit größtmöglicher Geschwindigkeit und Präzision selbst bei hochkomplexen Aufgaben.

Das macht unsere imagePROGRAF Systeme zum Leistungsstandard und zu Systemen, an denen sich alle anderen messen lassen müssen.

Die Voraussetzungen

Immer wichtiger werden neben den klassischen Features die Sicherheitsaspekte. Die Anforderungen sind umfassend:

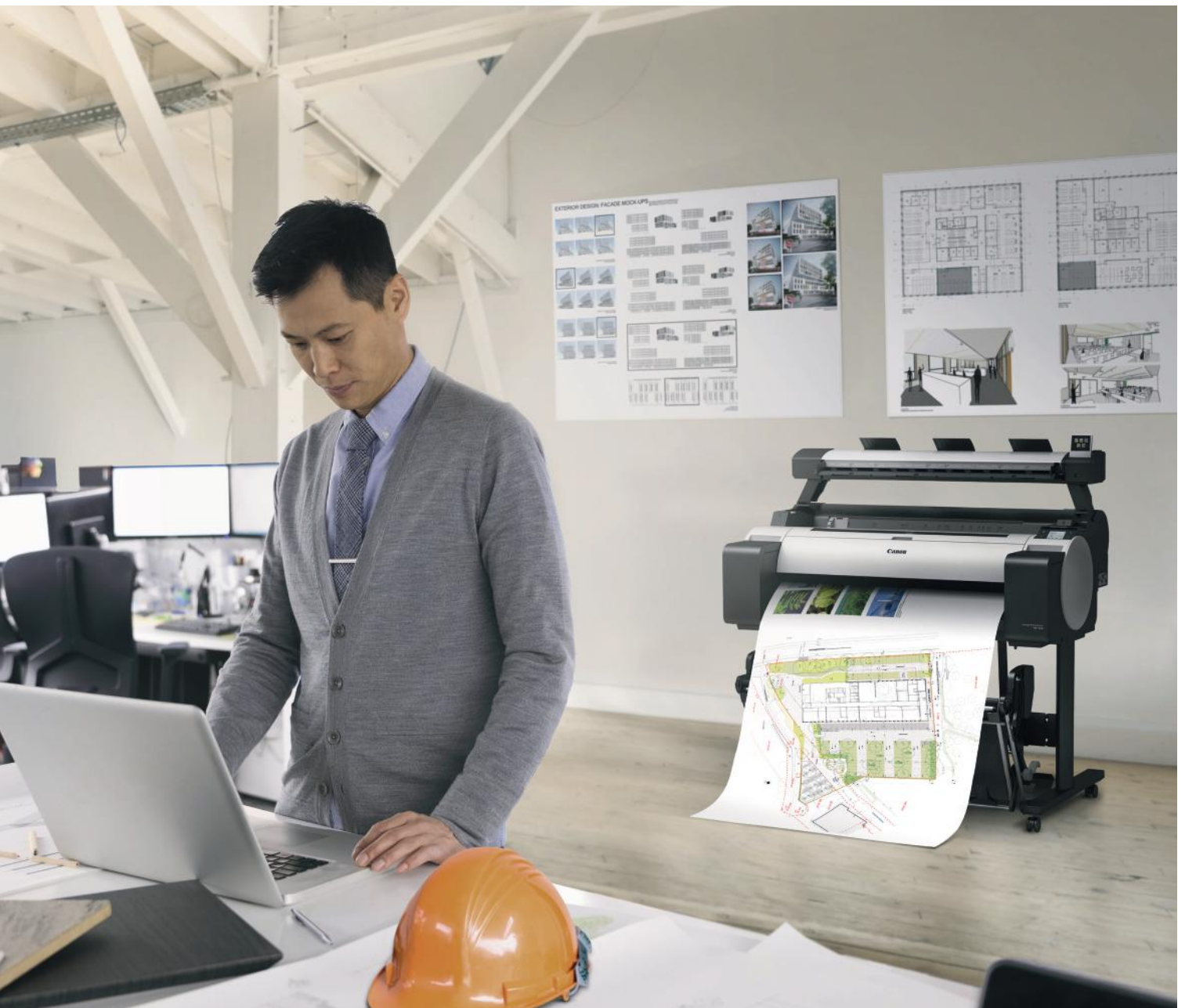
- Einhaltung aktueller Sicherheitsstandards
- volle Kontrolle über Nutzerrechte und Systemzugriff
- an die eigenen Bedürfnisse angepasste Sicherheitslevel
- Handeln nach den Prämissen der DSGVO

Die Features

Die Canon imagePROGRAF PRO-, TZ-, TX-, TM- und TA-Systeme bieten Ihnen speziell zu diesen Anforderungen die richtigen Features:

- **Passwort geschützter Druck**
(nur iPF PRO-, iPF TZ- und iPF TX-Systeme)
- **IC-Kartenleser auf dem Bediener-Panel**
(nur iPF TZ- und TX-Systeme)
- **lückenlose Löschung aller vorhandenen Daten**
- **verschlüsselte Datenübertragung**
- **Festplattenverschlüsselung**
(nur iPF PRO-, iPF TZ- und iPF TX-Systeme)
- **Zugangsbeschränkung für die Druckeranbindung**
(nur iPF PRO-, iPF TZ- und iPF TX-Systeme)
- **unzugängliche Passwörter**
- **802.1x-Authentifizierung**
- **Sicherheits- und Sperrprotokolle:**
iPsec Support, SNMPv3 Support

All das macht die imagePROGRAF PRO-, TZ-, TX-, TM- und TA-Systeme zu einem Hochsicherheitsbollwerk in Ihrer Firma und bietet den benötigten Schutz vor Datendiebstahl und unberechtigtem Zugriff.



Die aktuellen imagePROGRAF Systeme



iPF PRO-/PRO-S-Serie -
24" (61,0 cm) - 60" (152,4 cm)



iPF TM-Serie -
24" (61,0 cm) - 36" (91,4 cm)



iPF TX-Serie -
24" (61,0 cm) - 44" (111,8 cm)



iPF TA-Serie -
24" (61,0 cm) - 91,4 cm (36")



iPF TZ-30000 -
91,4 cm (36")

**Weitere Informationen zu unseren
Systemen finden Sie unter:**

[canon.de/canon-aided-design](https://www.canon.de/canon-aided-design)

[canon.de/passion-for-print](https://www.canon.de/passion-for-print)

[canon.de/erfolg-am-pos](https://www.canon.de/erfolg-am-pos)

Canon Deutschland GmbH
Europark Fichtenhain A10
47807 Krefeld
Tel. +49 2151 3450
Fax +49 2151 345102

[canon.de](https://www.canon.de)

© Canon Deutschland GmbH 2021
Stand: Mai 2021