

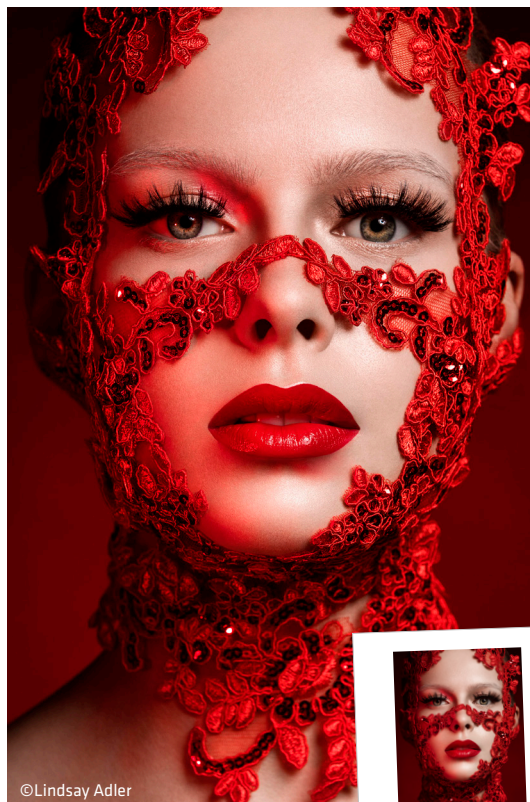


Cézanne Canvas

430 g/m², 100% Baumwolle, naturweiß, matt

Mit der Cézanne Canvas erweitert Hahnemühle das Sortiment an hochwertigen Leinwänden für den digitalen FineArt Inkjet Druck. Die naturweiße Baumwollleinwand, ohne optische Aufheller, verfügt über eine fein gewebte, elegante Oberflächenstruktur. Die matte Beschichtung sorgt für hochkarätige Druckergebnisse mit einem großen Farbspektrum und einer hohen Farbdichte. Strahlende Farben und tiefe Schwarzen beeindrucken bis ins Detail. Mit 430 g/m² ist Cézanne Canvas das Schwergewicht im Sortiment, verfügt aber über eine außerordentliche Elastizität, die sie ideal für das Aufziehen auf Keilrahmen macht.

- 430 g/m², 100% Baumwolle
- Naturweiße, matte Inkjet Leinwand
- Ohne optische Aufheller
- Fein gewebte Oberflächenstruktur
- Leuchtende Farben und tiefes Schwarz
- Kompatibel mit Dye- und Pigmenttinten
- Säurefrei und alterungsbeständig, sowie ISO 9706 konform (Museumsqualität gemäß den Anforderungen von Galerien und Museen)
- Sehr gut geeignet für Hahnemühle Varnish und Keilrahmensysteme
- ICC-Profile verfügbar unter www.hahnemuehle.com/icc-profiles



©Lindsay Adler



Artikel-Nr.	Rolle	EAN-Code
10 643 560	3" core, 60" x 12 m	4011367105853
10 643 561	3" core, 44" x 12 m	4011367105860
10 643 562	3" core, 24" x 12 m	4011367105877
10 643 563	3" core, 24" x 5 m	4011367105884